



## La sudadera con capucha unisex garment-dyed de French Terry

**Medium Fit**

**XXS → 3XL**

**300 GSM**

### Description

Capucha forrada del mismo tejido  
 Cordón redondo al tono con puntas metálicas cerradas  
 Ojales metálicos  
 Cinta de refuerzo en el cuello con dibujo de espiga  
 Media luna del mismo tejido en la parte trasera del cuello  
 Manga montada  
 Bolsillo canguro  
 Canalé 1x1 en puños y bajo  
 Pespunte de doble aguja en sisas, puños y bajo  
 Detalle de costuras desgastadas para un look lavado  
 Teñido en prenda: cada pieza es única, posible variación ligera de color  
 Seguir recomendaciones de impresión

### Composition

Shell - Felpa no perchada  
 100% algodón orgánico hilado y peinado - 300.0 GSM  
 Tejido lavado, Tejido teñido

### Care instruction

Lavar y secar por separado. El color se destiñe.  
 No planchar sobre el estampado. Lavar y planchar del revés. Artículo teñido. El aspecto de cada prenda puede variar. La decoloración se intensificará con el tiempo. El color puede transferirse por fricción a otros materiales de tonos más claros. Utiliza un detergente suave sin lejía.



### País de origen

Weaving : Bangladesh  
 Dyeing : Bangladesh  
 Assembly : Bangladesh



Colors

---



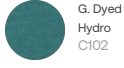
G. Dyed  
Misty Grey  
C157



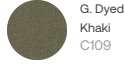
G. Dyed  
Bubble Pink  
C130



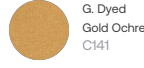
G. Dyed  
Swimmer  
Blue  
C103



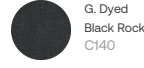
G. Dyed  
Hydro  
C102



G. Dyed  
Khaki  
C109

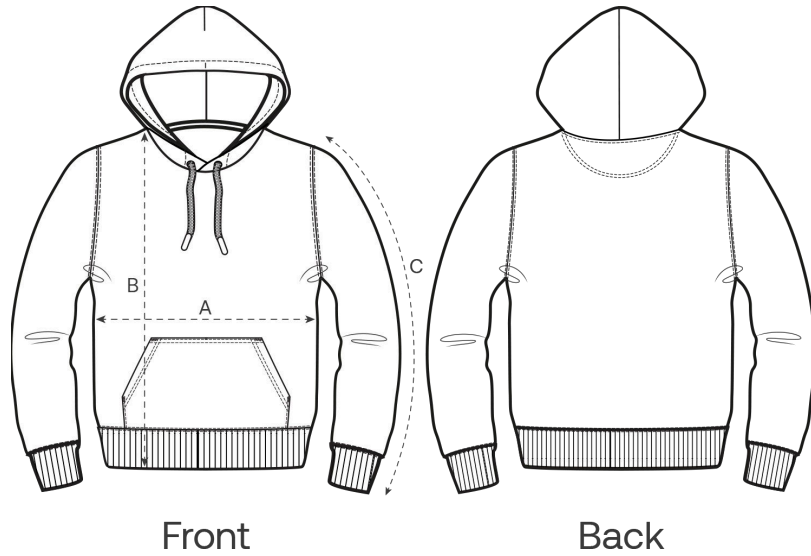


G. Dyed  
Gold Ochre  
C141



G. Dyed  
Black Rock  
C140

Size Guide



Measurement in cm	XXS	XS	S	M	L	XL	XXL	3XL
A - Half Chest	46	49	52	55	58	61	64	67
B - Body Length	60.5	62.5	68	72	74	76	78	80
C - Sleeve Length	57	59	62.5	65	68.5	69	69.5	70

Packing

Sizes	XXS	XS	S	M	L	XL	XXL	3XL
Pieces / bag	5	5	5	5	5	5	5	5
Pieces / box	10	20	20	20	20	20	20	10

Impacto ambiental

Tenga en cuenta que la siguiente tabla muestra datos para un adulto de talla M.

Emisiones de carbono en eq. kg CO2	Natural Raw	Eco-heather	Blancas y colores	Heathers*
From cradle to gate <sup>1</sup>	-	-	8.0	-
From cradle to grave <sup>2</sup>	-	-	10.5	-

Uso del agua en m <sup>3</sup>	Natural Raw	Eco-heather	Blancas y colores	Heathers*
From cradle to gate <sup>1</sup>	-	-	6.16	-
From cradle to grave <sup>2</sup>	-	-	7.83	-

1 - Desde la cuna hasta la puerta: desde la obtención o extracción de las materias primas hasta que sale de las instalaciones del fabricante. 2 - De la cuna a la tumba: desde la obtención o extracción de las materias primas hasta el final de vida útil del producto. \* Excepto Heather Haze.